

Dzień dobry! kl. Ia

Proszę rozwiązać zadania powtórzeniowe do tematu: Plutonizm i wulkanizm

Karta pracy znajduje się poniżej

Rozwiązania na adres jsl.geograf@gmail.com do 01. 04.2020

Praca wykonana w zeszycie przedmiotowym będzie oceniana po powrocie do szkoły.

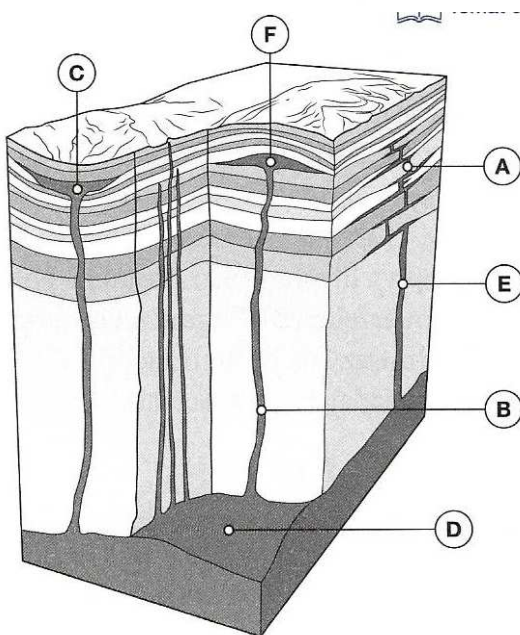
Nowy temat: Trzęsienia Ziemi, ruchy epejrogeniczne i izostaticzne.

Zapoznaj się z treścią podręcznika (str. 210) i wykonaj polecenia

1. Wyjaśnij terminy: epicentrum, hipocentrum, sejsmograf, obszary sejsmiczne, pensejsmiczne, asejsmiczne.
2. Ustal przyczyny występowania trzęsień ziemi
Jaka przyczyna powoduje najczęstsze trzęsienia?
Na mapie w atlasie wskaż obszary występowania częstych trzęsień (obszary sejsmiczne) i wyjaśnij dlaczego w tych miejscach trzęsienia są bardzo często.
3. W zeszycie przedmiotowym wymień po 5 przykładów skutków trzęsień ziemi dla środowiska przyrodniczego i gospodarki człowieka.
4. Wyjaśnij terminy: ruchy epejrogeniczne i ruchy izostaticzne.
5. Wymień podobieństwa i różnice między tymi ruchami.

Karta pracy ucznia

Na ilustracji oznaczono literami intruzje magmowe.



Zapisz litery, którymi oznaczono na ilustracji intruzje zgodne. Podaj nazwy tych intruzji.

Litera	Nazwa intruzji

Wyjaśnij, w jaki sposób najczęściej powstaje intruzja magmowa oznaczona literą D.

.....

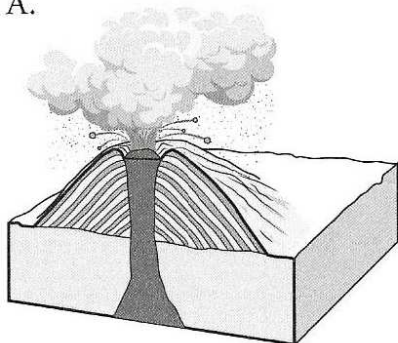
.....

.....

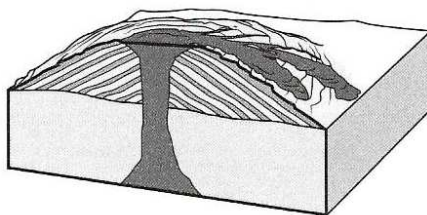
.....

Na ilustracjach przedstawiono różne typy wulkanów.

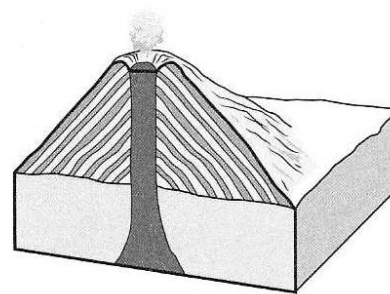
A.



B.



C.



Zapisz literę, którą oznaczono wulkan efuzywny.

.....

Zaznacz trzy informacje dotyczące wulkanów efuzywnych.

- A. Ich erupcje mają łagodny przebieg.
- B. Mają zazwyczaj strome stoki.
- C. Podczas erupcji są z nich wyrzucane materiały piroklastyczne i gazy.
- D. Mają najczęściej stoki o niewielkim nachyleniu.
- E. Gwałtowne erupcje są w nich przeplatane spokojnymi wylewami lawy.
- F. Podczas erupcji wydobywa się z nich tylko lava.
- G. Ich erupcje mają gwałtowny przebieg.