

**Zadanie 4. (0–1)**

Rysunek Pawła Kuczyńskiego



Na podstawie: [www.niezlasztuka.net](http://www.niezlasztuka.net)

Odnośc się do elementów graficznych rysunku, wyjaśnij problem na nim przedstawiony.

.....

.....

.....

.....

**Zadanie 2. (0–1)**

Plakaty



[wyborcza.pl](http://wyborcza.pl)

Podaj nazwę rodzaju kampanii informacyjnej, której przykładami są zamieszczone plakaty.

Nazwa rodzaju kampanii – .....

### Zadanie 3.



Napisz do jakiego problemu odnosi się przedstawiony plakat. Uzasadnij swój wybór, odwołując się do elementów graficznych na rysunku.

.....

Uzasadnienie

.....

.....

.....

Rozstrzygnij, czy przedstawiony plakat to plakat kampanii społecznej. Odpowiedź uzasadnij,

.....

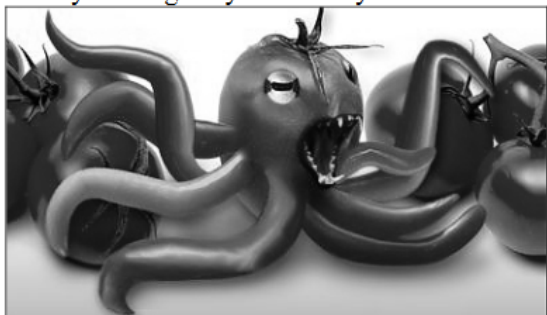
.....

.....

### Zadanie 7. (0–1)

Rozstrzygnij, czy poglądy przedstawione w tekście są zgodne ze stanowiskiem prezentowanym na rysunku. Odpowiedź uzasadnij.

Rysunek. Żywność genetycznie modyfikowana



Źródło: <http://astromaria.wordpress.com>

Tekst. Problemy żywienia

Za jakiś czas przybędzie około 2 miliardy osób do żywienia. To gigantyczna liczba, tymczasem już teraz cierpi z powodu głodu i niedożywienia jeden na siedmiu mieszkańców Ziemi. Ale jak wyprodukować więcej żywności, by jednocześnie nie zwiększyć negatywnego wpływu rolnictwa na środowisko naturalne? Uporanie się z problemem żywienia 9 miliardów ludzi będzie wymagało zmiany zachowań wszystkich. Specjaliści pokładają nadzieję w metodach otrzymania nowych odmian roślin. Sektor biotechnologii rolniczej będzie potrzebował dużego wsparcia ze środków publicznych, aby można było modyfikować rośliny ważne w danym regionie. Potrzebne są też prace nad odmianami o zwiększonej wydajności, ale niepotrzebującymi więcej nawozów.

Na podstawie: M. Rotkiewicz, *Widmo głodu*, „Polityka” 2013, nr 9, „Niezbędnik Inteligenta”, s. 45–46.

Rozstrzygnięcie – .....

Uzasadnienie – .....

.....

.....

.....

.....

**Zadanie 5.**

## **(NIE)IDEALNE LALKI BARBIE #BODYPOSITIVE**



**Napisz do jakiego zjawiska odnosi się kampania społeczna przedstawiona na plakacie.**

.....

.....

.....

**Napisz do kogo jest ona kierowana?**

.....

.....