

Temat: **Rządzący i rządzeni w XVI – XVIII w.** – elementy feudalizmu w czasach nowożytnych.

W nowym temacie s. 56-59 zwróćcie uwagę na:

- dualizm gospodarczy w Europie i jego następstwa polityczne i społeczne,
- funkcjonowanie folwarków pańszczyźnianych,
- likwidację poddaństwa i uwłaszczenie chłopów polskich.

Ćwiczenia do tych zajęć proszę zrobić w zeszytach przedmiotowych do wtorku.

I. Dokonaj porównania zmian, jakie zaszły na wsi angielskiej, francuskiej i polskiej w XVI w.

II. Jakie ograniczenie wobec mieszczan wprowadzono w Polsce XVI? Wypisz cztery.

-
-
-
-

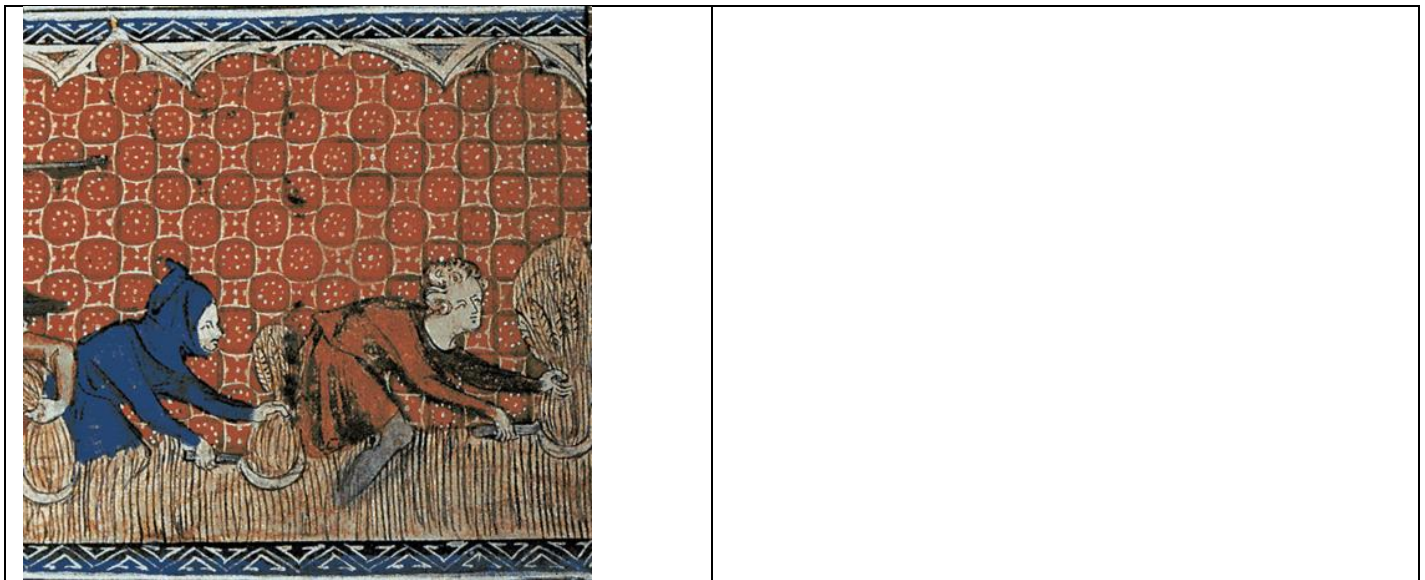
III. W oparciu o tekst podręcznika i tekst źródłowy oceń czy poniższe zdania są prawdziwe.

A. Wprowadzenie rządów autorytarnych doprowadziło do zaniku systemu senior – wasal, ale pozostała relacja poddaństwa.

B. Statut toruński wprowadzał pańszczyznę w wymiarze jednego w tygodniu z każdego łana dla wszystkich chłopów.

IV. Wyjaśnij, na czym polegały obowiązki chłopu pracującego na folwarku w sposób przedstawiony na XVI-wiecznej rycinie. Nazwij te rodzaje pańszczyzny.





V. Porównaj uwłaszczenie chłopów na ziemiach polskich pozostających pod zaborami w XIX w. Zapisz w tabeli właściwe informacje.

Zagadnienie	Zabór		
	pruski	austriacki	rosyjski
data rozpoczęcia reformy			
zasady przeprowadzenia uwłaszczenia			