

Dzień dobry! kl. IIIa

Przykłady zadań powtórzeniowych z działu: Wnętrze Ziemi i procesy endogeniczne

Proszę powtórzyć: - podział dziejów Ziemi na ery i okresy geologiczne

- skały i minerały

- tektonikę płyt litosfery

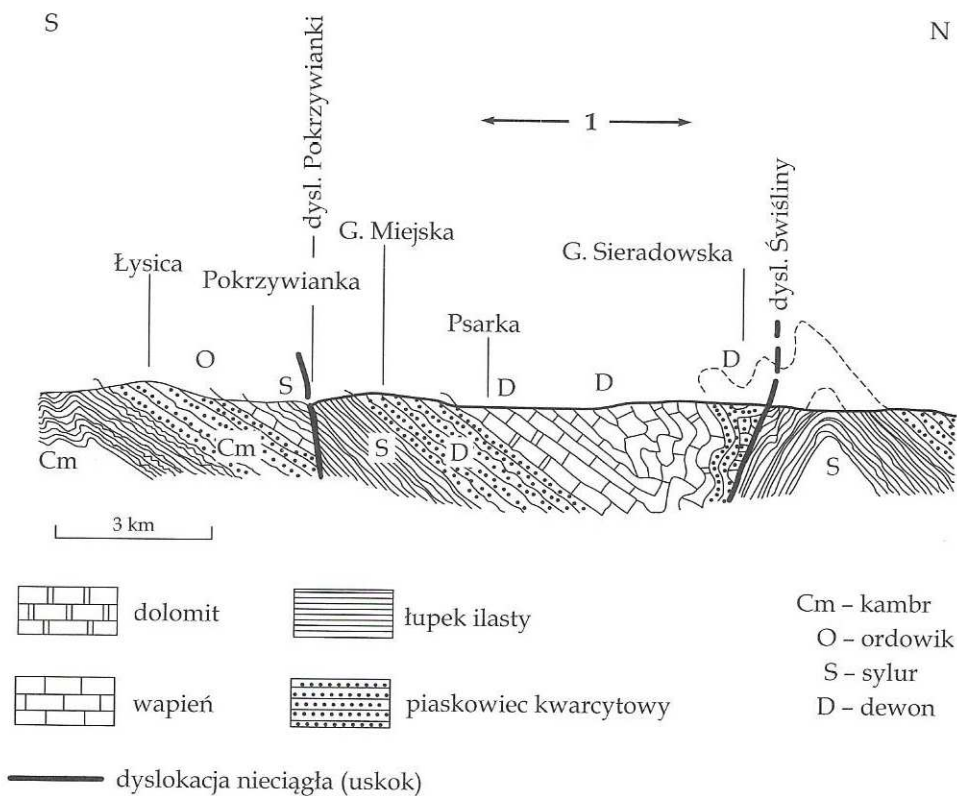
Proponuję zadania z analizy przekrojów i profili geologicznych.

Rozwiązania proszę przesłać do 27. 03 na adres jsl.geograf@gmail.com

Pozdrawiam

Zadanie 1.

Na rysunku przedstawiono uproszczony przekrój geologiczny przez Łysogóry i obszar położony na północ od tego pasma.



Na podstawie: W. Mizerski, *Geologia Polski dla geografów*, Wyd. Naukowe PWN, Warszawa 2005.

Wpisz obok każdego zdania literę P, jeśli zdanie jest prawdziwe, lub literę F, gdy zdanie jest fałszywe.

Łysica jest wyrzeźbiona z kambryjskich piaskowców kwarcytowych.

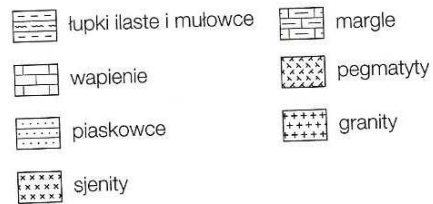
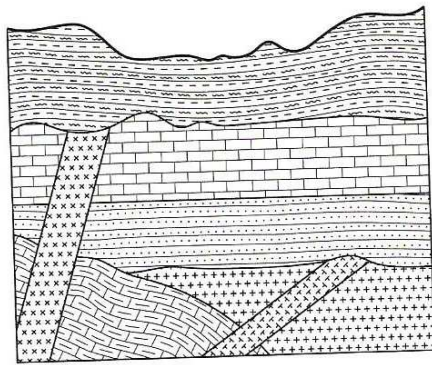
Skały budujące Łysicę są młodsze od skał budujących Górę Miejską.

Obszar zaznaczony na przekroju numerem 1 ma budowę antyklinalną.

Dolina Pokrzywianki powstała w łupkach ilastych - skałach mniej odpornych na erozję niż piaskowce kwarcytowe.

Zadanie 2.

Na ilustracji przedstawiono uproszczony profil geologiczny.



Uzupełnij tekst właściwymi informacjami wybranymi spośród podanych w nawiasach.

Najstarszą warstwę przedstawioną na przekroju stanowią (margle / granity).

Ich obecność jest dowodem na to, że w przeszłości na tym obszarze

(wystąpiły procesy plutoniczne / nastąpiła transgresja morza). Doszło do tego dwukrotnie,

o czym świadczy warstwa (pegmatytów / wapieni). Bezpośrednio

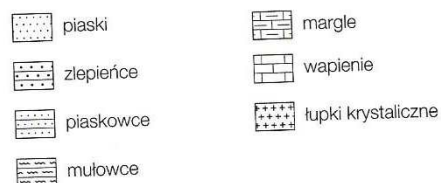
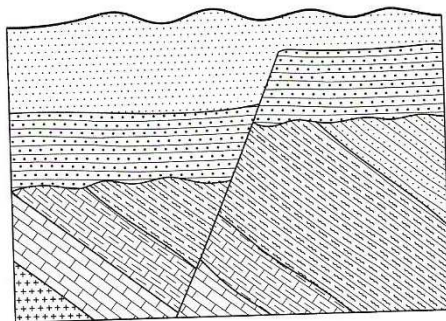
po utworzeniu się intruzji sjenitowej na przedstawionym obszarze zaszły procesy

..... (sedymentacyjne / erozyjne). Dowodzi tego występowanie powyżej

sjenitów (powierzchni zrównania / warstwy skał osadowych).

Zadanie 3.

Na ilustracji przedstawiono uproszczony profil geologiczny.



Oceń, czy poniższe informacje są zgodne z prawdą. Zaznacz literę P, jeśli informacja jest prawdziwa, lub literę F – jeśli jest fałszywa.

| | | | |
|----|--|---|---|
| 1. | Najmłodszą warstwą są piaski. | P | F |
| 2. | Uskok powstał wcześniej niż warstwa piaskowców. | P | F |
| 3. | Warstwa wapieni świadczy o tym, że na tym obszarze doszło do transgresji morza. | P | F |
| 4. | Warstwa mułowców jest starsza od uskoku. | P | F |
| 5. | Dowodem na to, że ten obszar ten był zlodowacony, jest obecność łupków krystalicznych. | P | F |