

Dzień dobry! kl. IIf i IIg3

Temat: Odtwarzanie i datowanie dziejów Ziemi

Wymagania edukacyjne:

Uczeń wyjaśnia znaczenie terminów: skamieniałość przewodnia, wiek względny, wiek bezwzględny skał. Podaje przykłady skamieniałości przewodnich.

Wymienia główne jednostki podziału dziejów Ziemi.

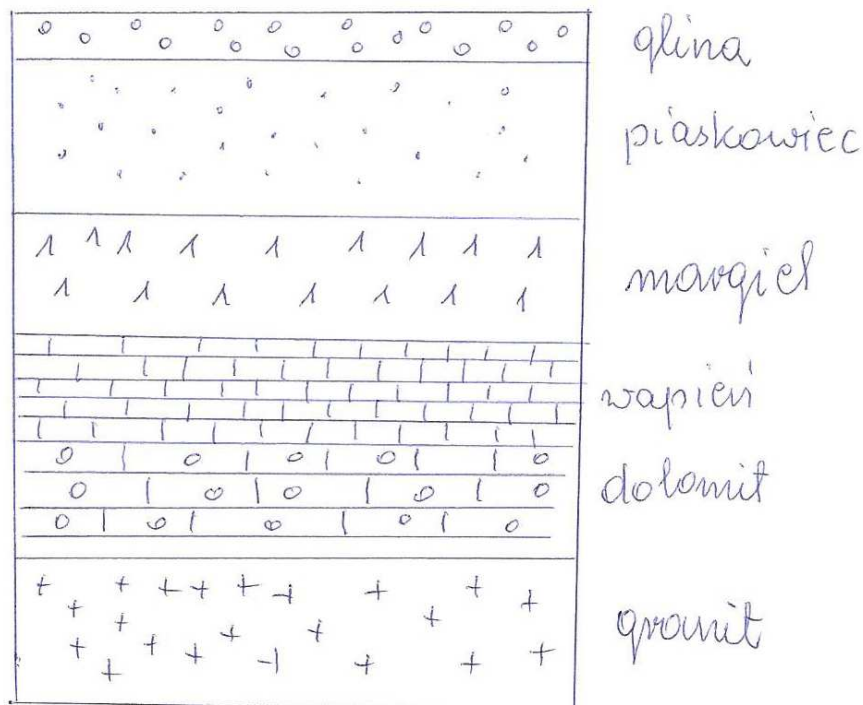
Opisuje metody określania wieku względnego i bezwzględnego.

Zapoznaj się z treścią podręcznika (str. 190) i wykonaj polecenia:

1. Wyjaśnij znaczenie terminów: wiek względny i wiek bezwzględny skał
Zapisz do zeszytu
2. Ustal jakimi metodami określa się wiek względny i na czym każda z tych metod polega.
3. Co to są skamieniałości przewodnie? Podaj przykłady
Zapisz do zeszytu
4. Ustal jakimi metodami określa się wiek bezwzględny skał i na czym każda z tych metod polega.
5. Zapamiętaj podział dziejów Ziemi na ery i okresy geologiczne (tabela stratygraficzna str. 193)
Z tej tabeli obowiązuje tylko podział na ery i okresy bez eonów, epok i wieku w mln. lat.
Uczymy się od najstarszej ery do najmłodszej i od najstarszego okresu do najmłodszego.
6. Na str. 194 zapoznaj się z analizą profilu geologicznego
7. Wykonaj zadania:

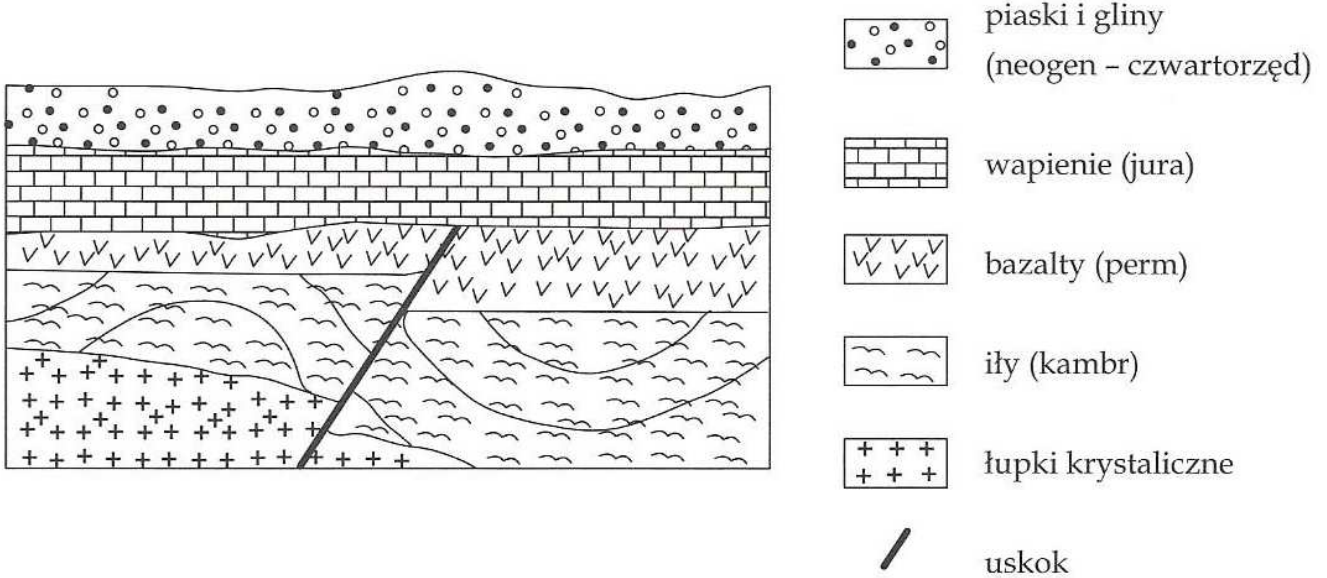
Zadanie 1.

Określ wiek względny wapieni zaznaczonych na profilu geologicznym.



Zadanie 2.

Na rysunku przedstawiono uproszczony przekrój geologiczny.



a) Uzupełnij poniższe zdania, wpisując właściwe określenie spośród podanych w nawiasach, tak aby zdania dotyczące zamieszczonego przekroju geologicznego były prawdziwe.

Uskok powstał (*wcześniej/później*) niż warstwa skał bazaltowych.

Transgresja morska miała miejsce w (*jurze/permie*)

Pozostałością zlodowacenia są (*iły i łupki krystaliczne/piaski i gliny*)

b) Określ wiek względny warstwy wapieni.

Rozwiązania zadań 1 i 2 proszę przesłać do 03. 04