

Dzień dobry!

Bardzo proszę zapoznać się z tematami lekcji (będą ponumerowane, żebyście wiedzieli co po czym). Temat i punkty przepisujecie do zeszytu. Szukacie odpowiedzi na postawione pytania i zapisujecie w zeszycie. Pracę domową wysyłacie na adres radosław.malkus@gmail.com

W temacie wiadomości wpisujecie, klasę oraz imię i nazwisko.

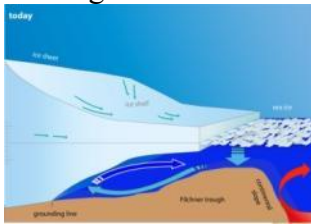
W treści podajecie temat lekcji oraz wykonaną pracę domową.

Pozdrawiam,

Radosław Małkus

Temat 1. Łądolody – lodowce kontynentalne

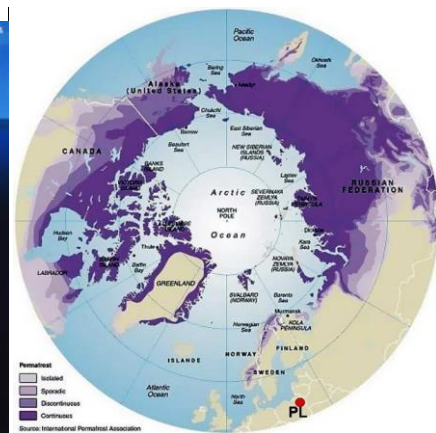
1. Wypisz gdzie na Ziemi występują łądolody (lodowce kontynentalne) –praca z mapą
2. Dlaczego lodowce szelfowe się kurczą? (schemat przedstawia lodowiec szelfowy)



3. Kiedy lodowiec się cielei?

<https://www.youtube.com/watch?v=uON7le5KkhA>

4. Na podstawie zdjęcia góry lodowej wytłumacz dlaczego Titanic zatonął.



5. Czym jest i gdzie występuje wieloletnia zmarzlina?
(mapa powyżej przedstawia zasięg występowania wieloletniej zmarzliny)

Praca domowa. Proszę wykonać do 20 marca.

Jakie problemy gospodarcze napotyka człowiek na obszarach wieloletniej zmarzliny?

Podpowiedź na foto niżej ;-)

