

Tematy powtórzeniowe dla kl. IVf i IVg

**Dział programu: Hydrosfera**

Proszę powtórzyć następujące zagadnienia:

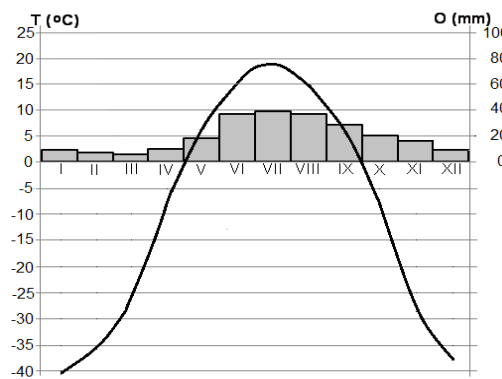
- Dynamika oceanów ( prądy morskie, falowanie, pływy, sejsze , upwelling).
- Rodzaje ustrojów rzecznych i przykłady rzek o takich ustrojach.
- Typy genetyczne jezior i przykłady.
- Łądolody i wieloletnia zmarzlina.
- Rodzaje wód podziemnych.

Podaję przykłady zadań z tego działu:

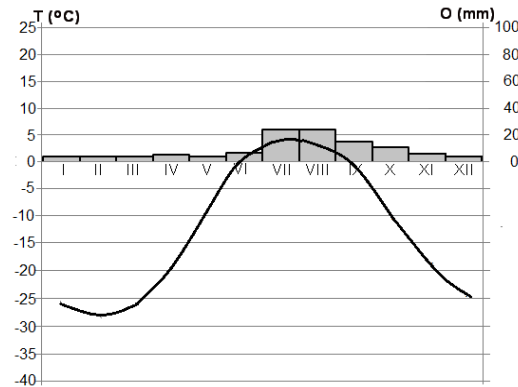
Rozwiązania do 01.04

**Zadanie 1**

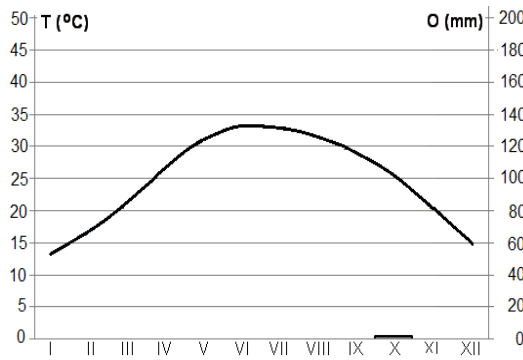
Poniższe klimatogramy sporządzono dla wybranych stacji meteorologicznych świata.



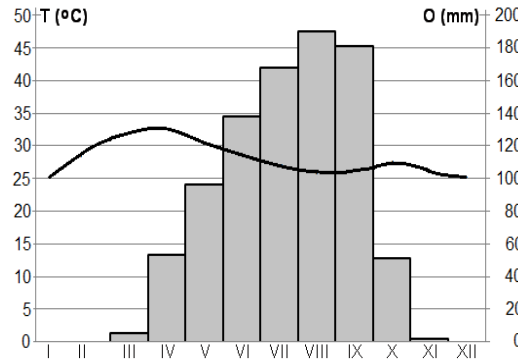
A



B

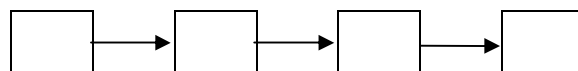


C



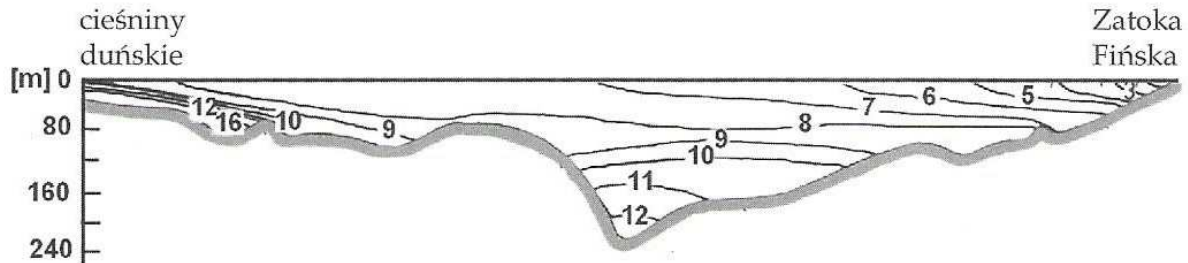
D

Uporządkuj klimatogramy według rosnącej wysokości występowania teoretycznej granicy wiecznego śniegu. Wpisz w puste pola litery, którymi oznaczono klimatogramy.



## Zadanie 2

Na przekroju przedstawiono rozkład zasolenia wód Morza Bałtyckiego (w ‰) między cieśninami duńskimi a Zatoką Fińską.



Na podstawie analizy przekroju podaj wnioski dotyczące zróżnicowania zasolenia:

- wód Morza Bałtyckiego w układzie pionowym,
- wód przy powierzchniowych Morza Bałtyckiego od cieśnin duńskich do Zatoki Fińskiej.

## Zadanie 3

Na schematycznym rysunku A przedstawiono wzajemne położenie Ziemi, Księżyca i Słońca, które sprzyja występowaniu największych przyływów.

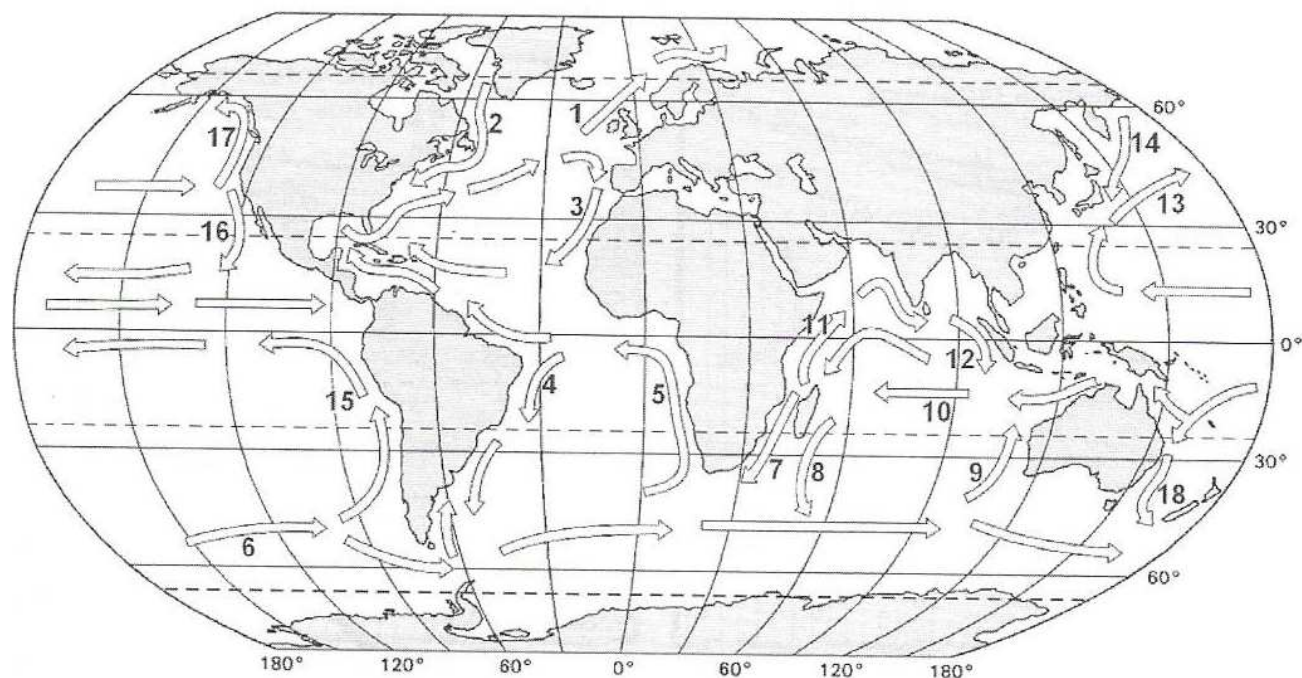


Z - Ziemia  
K - Księżyc  
S - Słońce

- Korzystając z symboli użytych na rysunku A, uzupełnij rysunek B tak, aby przedstawiał wzajemne położenie Ziemi, Księżyca i Słońca w czasie najmniejszego przyływu.
- Podkreśl dwie fazy Księżyca, których występowanie sprzyja największym przyływom.
  - ♦ Fazy Księżyca: nów, pełnia, pierwsza kwadra, ostatnia kwadra.

#### Zadanie 4

Na mapie przedstawiono prądy morskie, które oznaczono numerami 1-18.



Na półkuli południowej wzdłuż zachodnich wybrzeży kontynentów prądy morskie płyną ku niskim szerokościom geograficznym.

- a) Spośród prądów morskich zaznaczonych na mapie wybierz dwa, które odpowiadają temu opisowi. Podaj nazwy tych prądów oraz numery, którymi je oznaczono na mapie.

Nazwa prądu morskiego	Numer prądu morskiego na mapie

- b) Porównaj wpływ prądów morskich oznaczonych na mapie numerami 4 i 5 na temperaturę powietrza i sumę opadów atmosferycznych wybrzeży, wzdłuż których te prądy płyną.

#### Zadanie 5

Wymień trzy działania człowieka, które mogą doprowadzić do zmniejszenia naturalnej powierzchniowej retencji wodnej.