

Dzień dobry! kl. IVf i IVg

Tematy powtórzeniowe:

Dział programu- Wnętrze Ziemi, procesy endogeniczne

Powtarzając ten dział proszę szczególnie zwrócić uwagę na:

- budowę wnętrza Ziemi
- tablicę stratygraficzną (**zapamiętać nazwy er i okresów geologicznych od najstarszych do najmłodszych**)
- powtórzyć podział skał i przykłady skał z każdej grupy
- teorię tektoniki płyt litosfery
- nazwy orogenez, typy gór i przykłady gór, które wypiętrzyły się w poszczególnych orogenezach
- analizę profili geologicznych

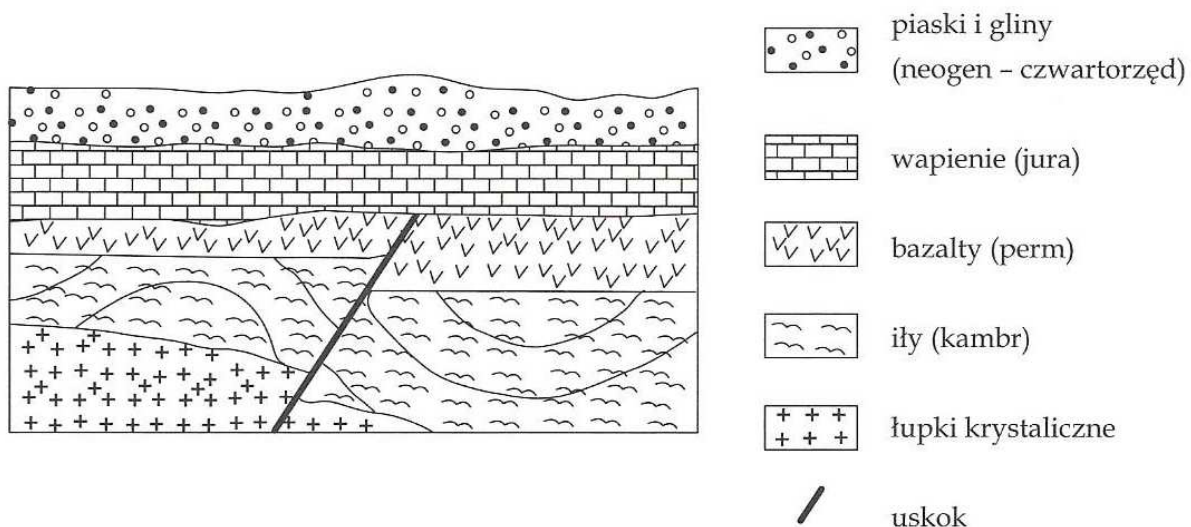
Przykładowe zadania z tego działu.

Rozwiązania do 09.04

Pozdrawiam

Zadanie 1.

Na rysunku przedstawiono uproszczony przekrój geologiczny.



a) Uzupełnij poniższe zdania, wpisując właściwe określenie spośród podanych w nawiasach, tak aby zdania dotyczące zamieszczonego przekroju geologicznego były prawdziwe.

Uskok powstał (*wcześniej/później*) niż warstwa skał bazaltowych.

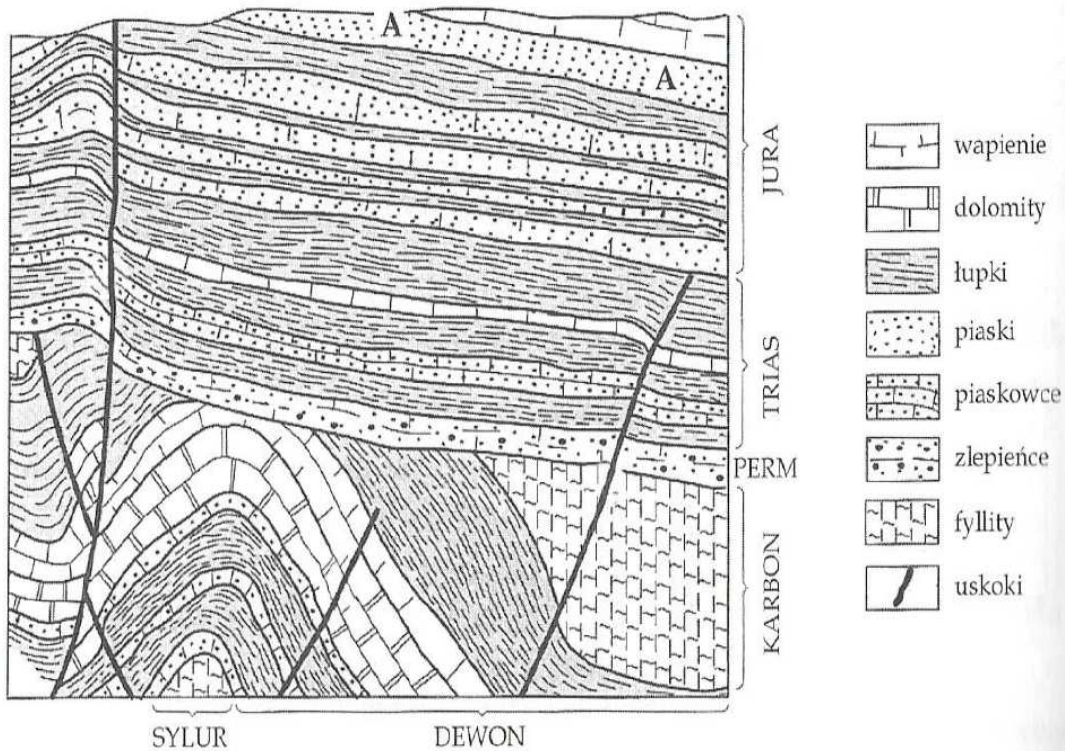
Transgresja morska miała miejsce w (*jurze/permie*)

Pozostałościami zlodowacenia są (*iły i łupki krystaliczne/piaski i gliny*)

b) Określ wiek względny warstwy wapieni.

Zadanie 2.

Na rysunku przedstawiono przekrój geologiczny.



Na podstawie analizy przekroju geologicznego wykonaj polecenia a, b, c.

- Podaj nazwę skały, która tworzy najmłodszą warstwę na przekroju oraz nazwę okresu geologicznego, w którym ta warstwa powstała.
- Podaj nazwę okresu geologicznego, w którym powstały skały bezpośrednio leżące na najstarszej powierzchni zrównania.
- Określ wiek względny warstwy skalnej, oznaczonej na przekroju literą A.

Zadanie 3.

W każdym z podanych zestawów wykreśl nazwy skał nie pasujących do reszty. Uzasadnij swój wybór.

- a) gnejs, eklogit, marmur, piaskowiec

Uzasadnienie.....

- b) gips, kwarcyt, siarka, sól kamienna

Uzasadnienie.....

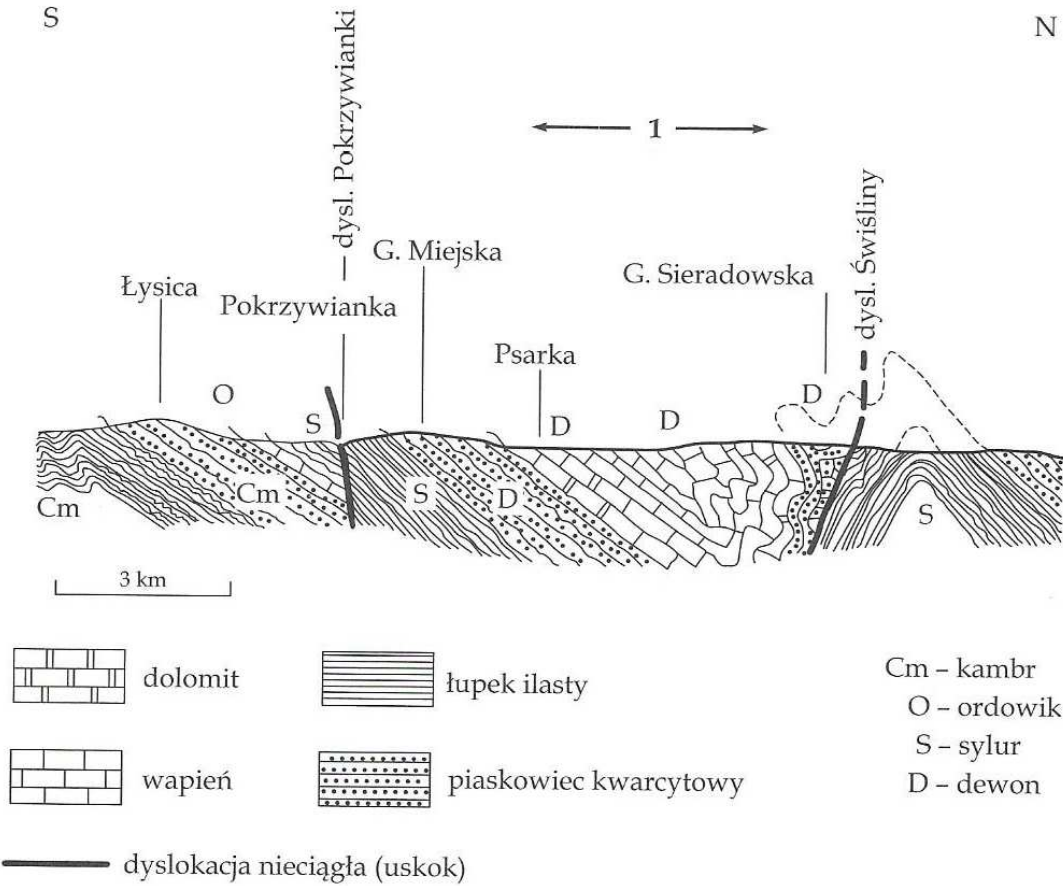
- d) opoka, gaz ziemny, węgiel brunatny, torf

Uzasadnienie.....

.....

Zadanie 4.

Na rysunku przedstawiono uproszczony przekrój geologiczny przez Łysogóry i obszar położony na północ od tego pasma.



Na podstawie: W. Mizerski, *Geologia Polski dla geografów*, Wyd. Naukowe PWN, Warszawa 2005.

Wpisz obok każdego zdania literę P, jeśli zdanie jest prawdziwe, lub literę F, gdy zdanie jest fałszywe.

Łysica jest wyrzeźbiona z kambryjskich piaskowców kwarcytowych.

Skały budujące Łysicę są młodsze od skał budujących Górę Miejską.

Obszar zaznaczony na przekroju numerem 1 ma budowę antyklinąlną.

Dolina Pokrzywianki powstała w łupkach ilastych – skałach mniej odpornych na erozję niż piaskowce kwarcytowe.